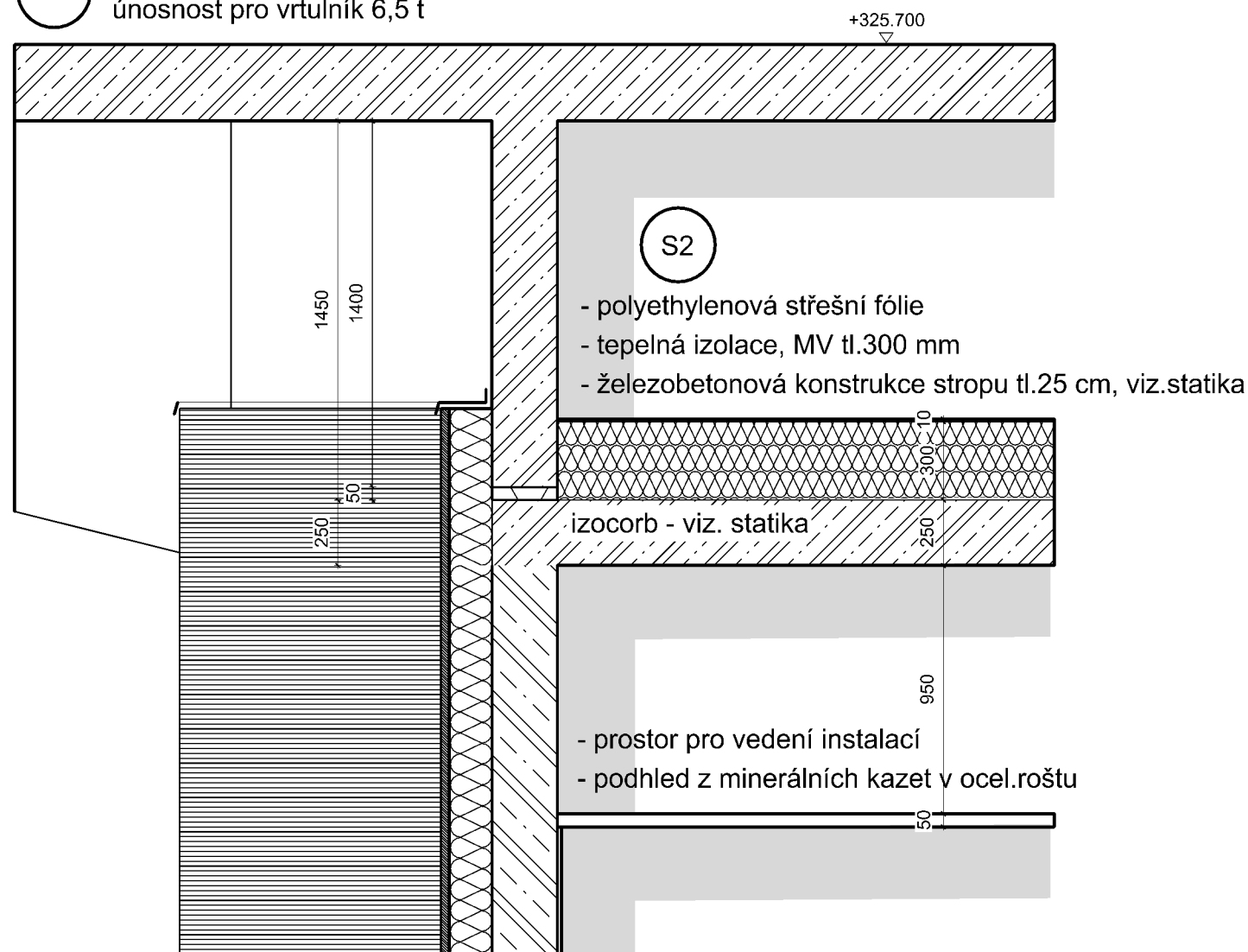


Technical drawing of a horizontal handrail assembly. The drawing shows a cross-section of the handrail and its mounting to a wall. The handrail is labeled "žárově pozinkováno" (galvanized) and "nerez pletivo" (stainless steel mesh). The mounting is labeled "kotveno na cernickou kotvu" (mounted on a black anchor). The drawing includes the following dimensions:

- Horizontal distance from the wall to the start of the handrail: 1150
- Horizontal distance from the wall to the end of the handrail: 160
- Horizontal distance from the wall to the start of the mesh: 1200
- Horizontal distance from the wall to the end of the mesh: 515
- Vertical distance from the wall to the top of the handrail: 120
- Vertical distance from the wall to the bottom of the handrail: 250
- Vertical distance from the wall to the top of the mesh: 50
- Vertical distance from the wall to the bottom of the mesh: 50
- Vertical distance from the wall to the top of the mesh: 300
- Vertical distance from the wall to the bottom of the mesh: 300

S1 - vodostaviteľný betón, vysoké pevnosti viz statika
únosnosť pre vrtulník 6,5 t



The diagram illustrates the cross-sections of several building components with their dimensions and descriptions:

- základní konstrukční stěna - obvodová tl.250 mm**
vnitřní strana opatřena vápenoštukovou omítkou tl.15mm
z vnější strany tepelná izolace - minerální vata na vynášecím roštu tl.160 mm
difuzní fólie
provětraná plechová fasáda
Dimensions: 30, 160, 20, 250
- základní konstrukční stěna - železobeton viz.statika**
základní tloušťka 200 mm + omítky 15 mm
Dimensions: 15, 200
- vnitřní dělicí konstrukce nenosná tl.125 mm (příčky za zařizovacími předměty a mezi sklady)**
autoklávová konstrukce - tvarovka 125/250/250 mm
keramický obklad/vápenná omítky
Dimensions: 15, 125, 10
- vnitřní dělicí konstrukce nenosná tl.100 mm (ostatní příčky)**
autoklávová konstrukce - tvarovka 100/250/250 mm
keramický obklad/vápenná omítky
Dimensions: 15, 100, 10
- oplaštění skladu hasících prostředků**
sandvičový panel tl.10 cm
ocelový panel s vnitřní izolací PUR/PIR
kotvený na ocelovou konstrukci
Dimensions: 10, 100
- železobetonové konstrukce skeletu**
Dimensions: 400
- základní obvodová stěna (garáže) konstrukce tl.250 mm, celkem 470 mm**
vnitřní strana opatřena vápenoštukovou omítkou tl.15mm
z vnější strany tepelná izolace - minerální vata na vynášecím roštu tl.160 mm
difuzní fólie
provětraná plechová fasáda
Dimensions: 30, 160, 20, 250
- podlahy - slínutá dlažba**
Dimensions: 400

ZODPOVĚDNÝ PROJEKTANT ing.arch. Martin Janda		VYPRACOVAL ing.arch. Martin Janda		ing.arch.martin janda architektonická kancelář	
INVESTOR Sdružené zdravotnické zařízení v Krnově, p.o., I.P.Pavlova 552/9, Pod Bezručovým vrchem, Krnov				Lomná 1895, 744 01 Frenštát pod Radhoštěm www.jzarchitekti.cz, tel. 603 885 424	
AKCE STŘEDISKO KRIZOVÉHO ŘÍZENÍ - OBJEKT RYCHLÉ ZÁCHRANNÁ SLUŽBY VČETNĚ HELIPORTU V AREÁLU ZDRAVOTNICKÉHO ZAŘÍZENÍ V KRNOVĚ na pozemcích p.č. 1866/1, 1866/6 a 1866/8 v k.ú. Krnov - Horní Předměstí		STUPEŇ		projekt ke stavebnímu řízení v podrobnostech pro provedení stavby (DSP+DZS+DPS)	
		MĚŘITKO		1 : 25 a 1 : 15	
STAVEBNÍ OBJEKT SO 01 novostavba budovy ZS včetně přistávací plochy		DATUM		04/ 2024	
OBSAH DETAIL HORNÍ ČÁSTI STŘECHY		ČÍSLO VÝKRESU		10	